



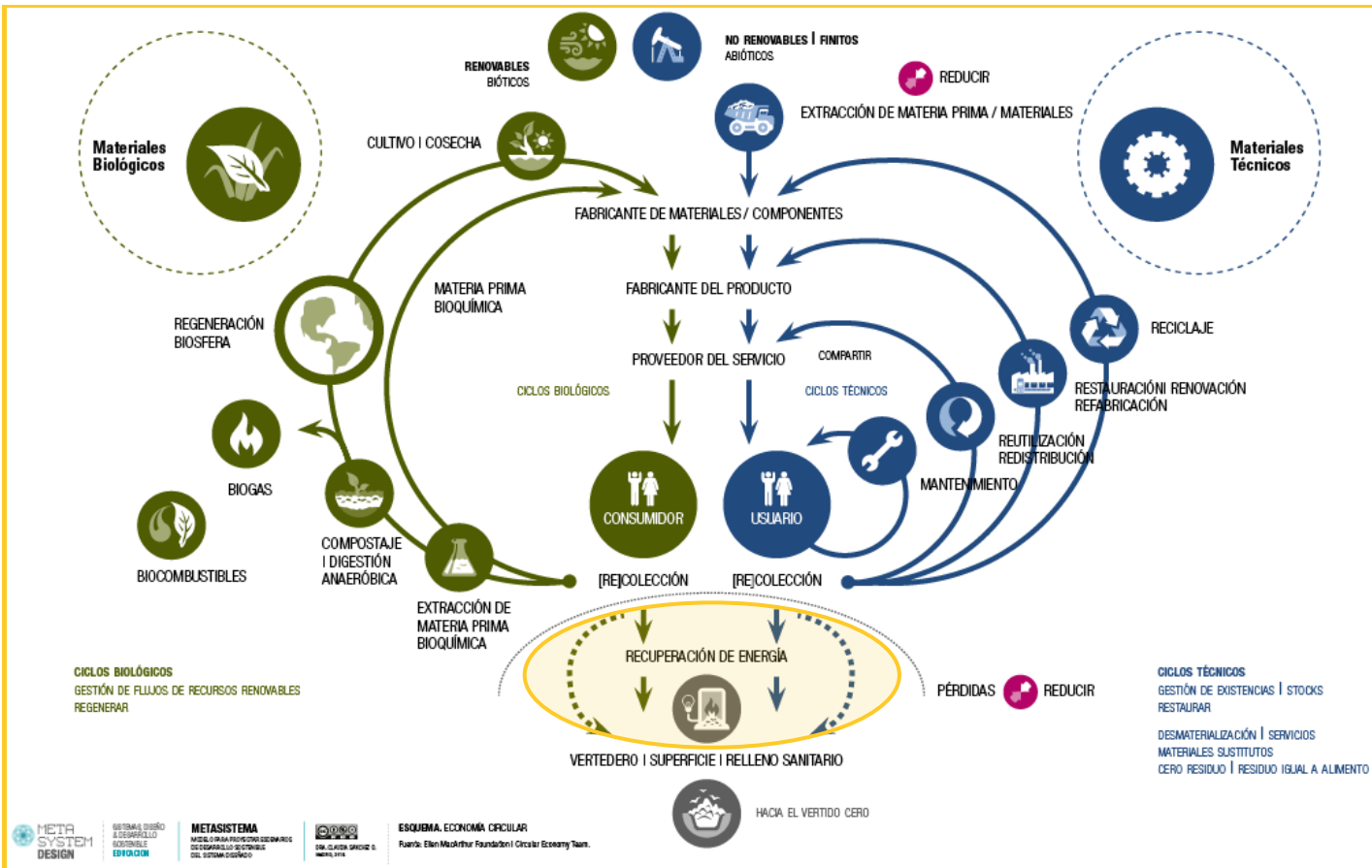
**WASTE-TO-ENERGY:**  
Pilar fundamental de una  
**ECONOMÍA CIRCULAR**

# WASTE-TO-ENERGY: Pilar fundamental de una ECONOMÍA CIRCULAR

## ¿Qué es la ECONOMÍA CIRCULAR?

“Una economía circular es restaurativa y regenerativa por diseño, y tiene como objetivo mantener los productos, componentes y materiales en su mayor utilidad y valor en todo momento. El concepto distingue entre ciclos técnicos y biológicos. Este nuevo modelo económico busca, en última instancia, desacoplar el desarrollo económico global del consumo finito de recursos. Impulsa objetivos estratégicos claves, como la generación de crecimiento económico, la creación de empleo y la reducción de los impactos ambientales, incluidas las emisiones de carbono.”

(Delivering the Circular Economy: A Toolkit for Policymakers, EllenMacArthur Foundation 2015 - Traducción de la versión original en inglés)



## ¿Por qué el WTE es necesario para una ECONOMÍA CIRCULAR?



Garantiza un **tratamiento seguro** de los residuos que no se pueden mantener dentro de los círculos



Mejora la **calidad** de la reutilización y el reciclaje al extraer los contaminantes de los círculos (limpia los círculos)



Genera **energía local y renovable** para alimentar los círculos económicos



Recupera **metales y minerales** para reciclaje desde la escoria del proceso WTE



Reduce la **dependencia** de rellenos sanitarios

## ¿Qué dice la Unión Europea?



Bruselas, 2.12.2015  
COM(2015) 614 final

**COMUNICACIÓN DE LA COMISIÓN AL PARLAMENTO EUROPEO, AL  
CONSEJO, AL COMITÉ ECONÓMICO Y SOCIAL EUROPEO Y AL COMITÉ DE  
LAS REGIONES**

**Cerrar el círculo: un plan de acción de la UE para la economía circular**

### **Plan de Acción para la Economía Circular:** (Página 12)

**“Cuando no se pueden evitar o reciclar los residuos, en la mayoría de los casos y tanto desde el punto de vista medioambiental como económico, es preferible recuperar su contenido energético en vez de depositarlos en vertederos.”**

**WASTE-TO-ENERGY:**  
Pilar fundamental de una  
**ECONOMÍA CIRCULAR**



*Planta WTE AEB Ámsterdam (Países Bajos)  
Capacidad: 1,400,000 ton/año*

[CONTACTO@WTEARAUCANIA.COM](mailto:CONTACTO@WTEARAUCANIA.COM)

[WWW.WTEARAUCANIA.COM](http://WWW.WTEARAUCANIA.COM)